

Let's optimize space

MAGAZIJNPLATFORMEN ALMAPLATFORM

- Verdubbel uw opslagruimte
- CE-gecertificeerd
- Vrijstaand en snel te monteren



*Maximaal rendement aan een minimale kostprijs.
De vloeren uit het Almaplatform-gamma kunnen in uw opslagruimte voor een verdubbeling van de opslagcapaciteit zorgen, zonder dure verbouwingen.*

Flexibel, stabiel en veilig

Dankzij de standaard onderdelen zijn de platformconstructies flexibel inzetbaar, eenvoudig uit te breiden of te verhuizen. Voor uw veiligheid en een optimale stabiliteit worden de constructies berekend en gemonteerd volgens de geldende Europese regels en normen (Eurocode 3, EN1090-1). Het draagvermogen varieert van 350 tot 1500 kg/m², afhankelijk van de op te slagen materialen en toepassingen.

Modulaire constructie

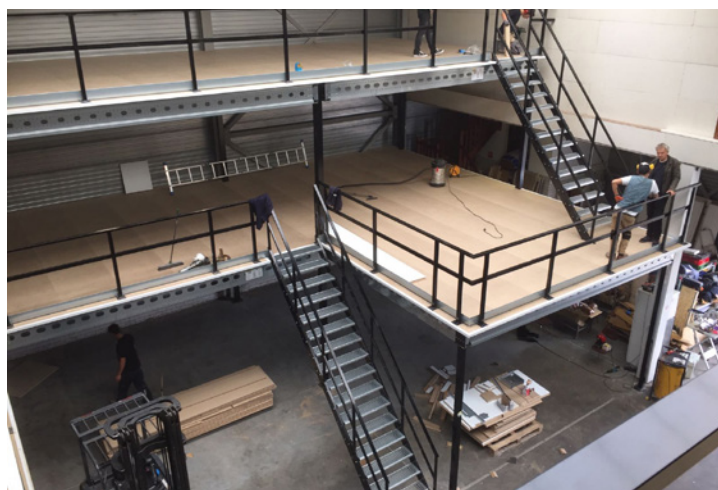
De platformconstructie bestaat uit kolommen, verbonden door hoofdbalken en kinderbalken die via aangelaste kopplaten aan de kolommen worden vastgemaakt. Stabiliteit wordt verkregen door verankering in de betonnen vloer en het aanbrengen van schoringen in de lengte en de diepte. Op deze constructie wordt dan de houten C-Dur vloer geplaatst. Standaard is de bovenzijde naturel en is de onderzijde voorzien van een witte reflecterende coating. Optioneel kunnen deze vloerplaten ook voorzien worden van een anti-slip of C-Dur de Luxe toplaag of vervangen worden door roostervloeren of metalen vloerplaten.

Gecertificeerde montage

Almasy beschikt over ervaren en VCA-gecertificeerde montageteams die, geholpen door hefmiddelen (heftruck 2 Ton en 1 of 2 schaarliften) en specialistisch gereedschap, garant staan voor de vakkundige opbouw van de platformen

Afwerking met wanden

Onze tussenvloeren kunnen op maat worden afgewerkt met verschillende types wanden (van gaaswand tot kantoorwand met ramen en deuren), in verschillende afwerkingsniveaus geschikt voor plaatsing in magazijnen, sportcentra, winkels, enz.



CE

CE-gekeurd product én productieproces

De platformen voldoen aan de NEN-EN 1090 norm voor de productie en levering van tussenvloeren en het laswerk van onze staalconstructies is gecertificeerd volgens ISO-3834-3. Voor u betekent dit extra zekerheid over de geleverde kwaliteit. Het productieproces behaalde het ISO 9001 certificaat. U ziet, we maken werk van kwaliteit en veiligheid!

De productie gebeurt in een moderne en complete fabriek, die de verschillende elementen van de platformvloeren produceert en assembleert. De walsmachines, waarop de profielen worden gevormd en geponst, vormen de parapedaardjes. Zaaglijnen, lasrobots en een automatische boorstraat dragen zorg voor de vervaardiging van de kolommen, trappen en het leuningwerk. De elementen worden als 'bouwpakket' op de bouwlocatie afgeleverd.

Dankzij deze SMART productietechnologie zijn de producten voorzien van de CE-kwaliteitsmarkering.

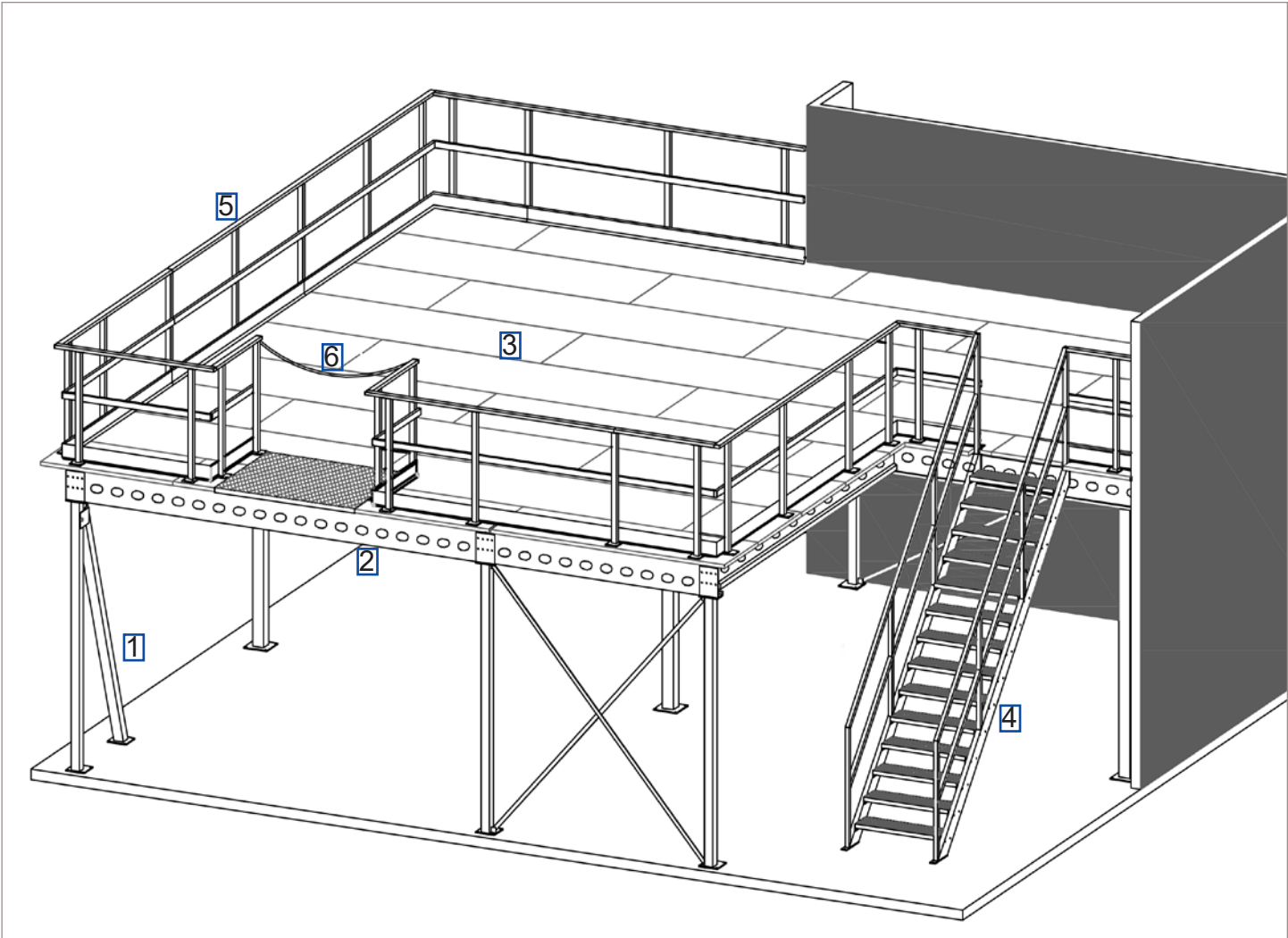
Projectbegeleiding van A tot Z

Wij begeleiden u met professioneel advies en maken een ontwerp op uw maat. Bij bestelling zorgt ons professioneel opmetingsteam ervoor dat alles bij installatie perfect past.

Ons commercieel team en onze technische adviseurs staan gedurende het volledige proces tot uw beschikking voor extra informatie en advies.



Onderdelen magazijnplatformen



1. Kolommen

- Kolommen zijn vervaardigd uit warmgewalste vierkante stalen profielen (90x90, 100x100, 120x120 of 140x140 mm afhankelijk van de te dragen last).
- Onderaan de kolom is een voetplaat gelast (200x200 of 250x250 mm) met uitsparingen voor verankering met M12 ankerbouten.
- Bovenop de kolommen zijn kopplaten (dikte 10 mm) gelast waaraan de hoofdbalken vastgebout worden.
- Afhankelijk van de situatie kunnen schoorkolommen



voorzien worden om kruisschoringen te vervangen.

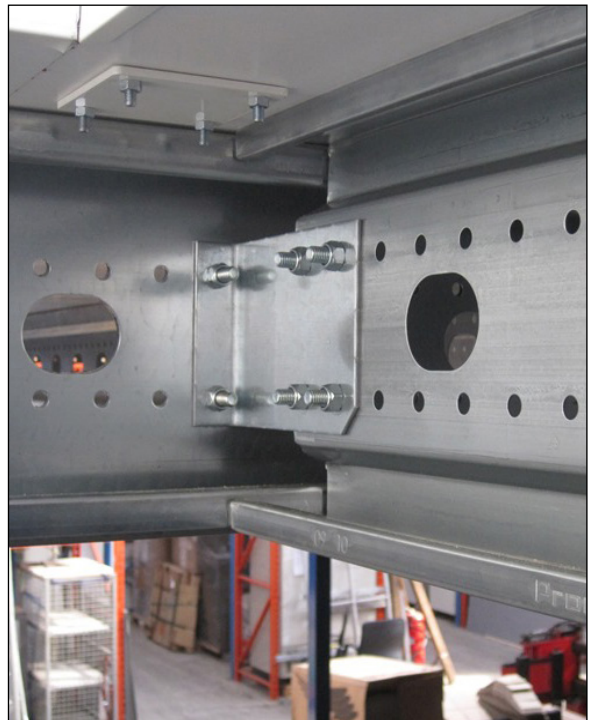
- Standaard kleur : - RAL7016 antracietgrijs
- RAL5010 blauw
- RAL 7035 lichtgrijs
- RAL 9005 zwart

Andere RAL kleuren op aanvraag mogelijk



2. Profielen

- Hoofd- en kinderbalken bestaan uit koudgewalste stalen profielen (C- of Sigma-profiel), vervaardigd uit continu thermisch verzinkte coils en worden aan elkaar bevestigd d.m.v. koppelplaten.
- De hoogte varieert van 200 tot 550 mm, afhankelijk van het gewenste draagvermogen.
- De kinderbalken en hoofdbalken zijn om de 300 mm voorzien van perforaties (H 75 mm) . Deze gaten kunnen gebruikt worden om kabels en (sprinkler)leidingen door te voeren.

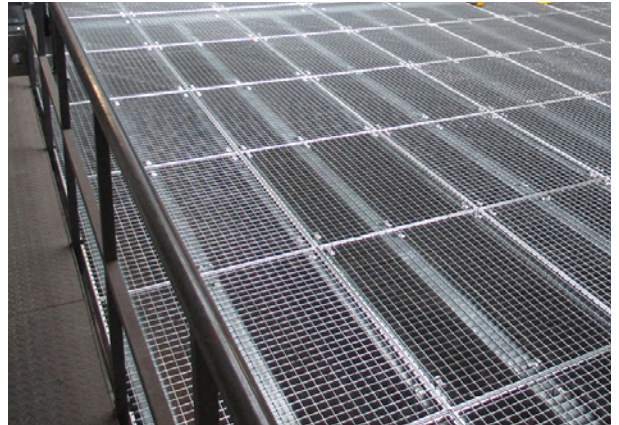


Draagvermogen :

Standaard van 350/500/750/1000 /1500 kg/m²
Gelijkverdeelde last met doorbuiging van 1/300 en veiligheidsfactor 1,35 voor magazijntoepassingen en doorbuiging van 1/500 en veiligheidsfactor 1,5 (Eurocode 3) voor kantoortoepassingen. Constructies met zwaardere lasten op aanvraag.

3. Vloerpanelen

- Standaard 38 mm P6 C-dur spaanplaat met een dichtheid van 690 kg/m^3 . Onderzijde voorzien van een witte coating voor optimale lichtweerskaatsing.
- Veerverbinding voor een perfect egaal oppervlak.
- De vloerpanelen worden geschroefd in de hoofd- en kinderbalken.
- De vloer wordt aan de zichtzijde rondom voorzien van een gegalvaniseerde vloerrand.
- Optioneel beschikbaar : antislip bovenzijde, C-dur de Luxe bovenzijde, multiplex bovenzijde, antislip betonplex bovenzijde, metalen roostervloeren en gesloten metalen vloerplaten met antislip profiel.

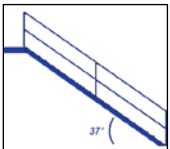


4. Trappen

- 2 types trappen kunnen voorzien worden

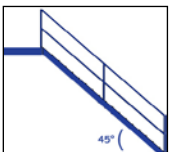
:

- Hellingsgraad 37°



- verplicht in commerciële en publieke ruimtes
- aanbevolen in magazijnen met frequent gebruik van de trap

- Hellingsgraad 45°



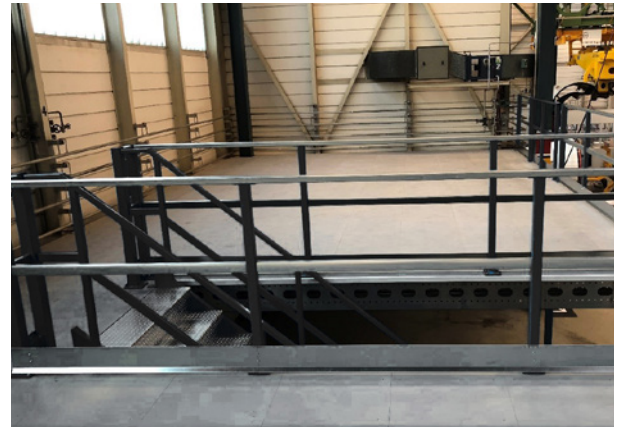
- hellingsgraad enkel toegelaten in magazijnen
- enkel aanbevolen bij weinig frequent gebruik of bij plaatsgebrek

- Standaardbreedte van de trappen : 800 / 900 / 1000 / 1200 mm (tredediepte 240 mm - helling 45° / 270 mm - helling 37°). Andere afmetingen op aanvraag.
- Voorzien van gelaste handleuningen.
- De treden bestaan uit een gegalvaniseerd raster met antislip trapneus.
- Mits meerprijs : verzinkte of gelakte traanplattredens, galva ponsroostertredens of houten traptredens.
- Tussenbordes is verplicht als de trap hoger of gelijk is aan 3500 mm.
- Kindvriendelijke trapleuning op aanvraag beschikbaar.



5. Balustrade of handrail

- Bestaat uit een metalen kolomconstructie (70x70 en 50x50) en is voorzien van gegalvaniseerde kokerprofielen op heup- en kniehoogte.
- Op voetheogte is een galva schoprand voorzien met een hoogte van 150 mm.
- De minimum hoogte van de balustrade is 1103 mm, maximale afstand tussen de kolommen is 1500 mm.
- Optioneel is een kindvriendelijke balustrade verkrijgbaar (geschikt voor gebruik in openbare ruimtes).



6. Palletopzetplaatsen

Er zijn verschillende mogelijkheden om op een veilige manier laad- en loszones te voorzien op de platformvloer. Standaard geleverd met galva vloerbescherming (traanplaat).

- Kettingsluiting
Een inspringende palletopzetplaats kan eenvoudig afgesloten worden d.m.v. een ketting.
Standaard afmetingen : 1500 / 2000 / 2500 / 3000 mm
- Kantelhek
De veiligste oplossing voor een opzetplaats. Door het kantelen van het hek is er nooit een opening in de leuning en is er zelfs tijdens het plaatsen van de pallets een valbeveiliging aanwezig.
Standaard afmetingen (mm):

Hoogte	Breedte
2000	1500
2250	2000
2500	2500
	3000

Totale hoogte = hoogte +220 mm
Totale breedte = breedte + 250 mm

- Klaphek
Op aanvraag is ook een klaphek mogelijk. Raadpleeg onze specialisten voor meer info.
Standaard afmetingen : 1500 / 2000 / 2500 mm

7. Kolombeschermers

Op plaatsen waar veel heftruckverkeer of de kans op schade groot is, raden we aan om de kolommen te voorzien van een aanrijdbeveiliging voor optimale veiligheid.



[HOME](#)[PRODUCTINFO](#)[OFFERTE](#)[CONTACT](#)[NL](#)

LET'S OPTIMIZE SPACE

ONTWERP, FABRICAGE & MONTAGE VAN
PLATFORMEN EN ENTRESOLVLOEREN

[Meer informatie](#)

www.platformen.eu

Vraag online uw offerte aan in 3 eenvoudige stappen !
Op basis van de door u verstrekte gegevens en onze
expertise werken wij vrijblijvend een passende offerte
voor u uit.



Bekijk het volledige aanbod
in onze productcatalogus.
Vraag een gratis exemplaar
op www.almasy.eu.



Almasy NV

Europastraat 14 • 2321 Hoogstraten

+32 (0)3 317 04 20 • info@almasy.be • www.almasy.be • shop.almasy.eu